

CATÁLOGO DO ITEM IMPORTADO

Pleito de Inclusão de Ex-Tarifário

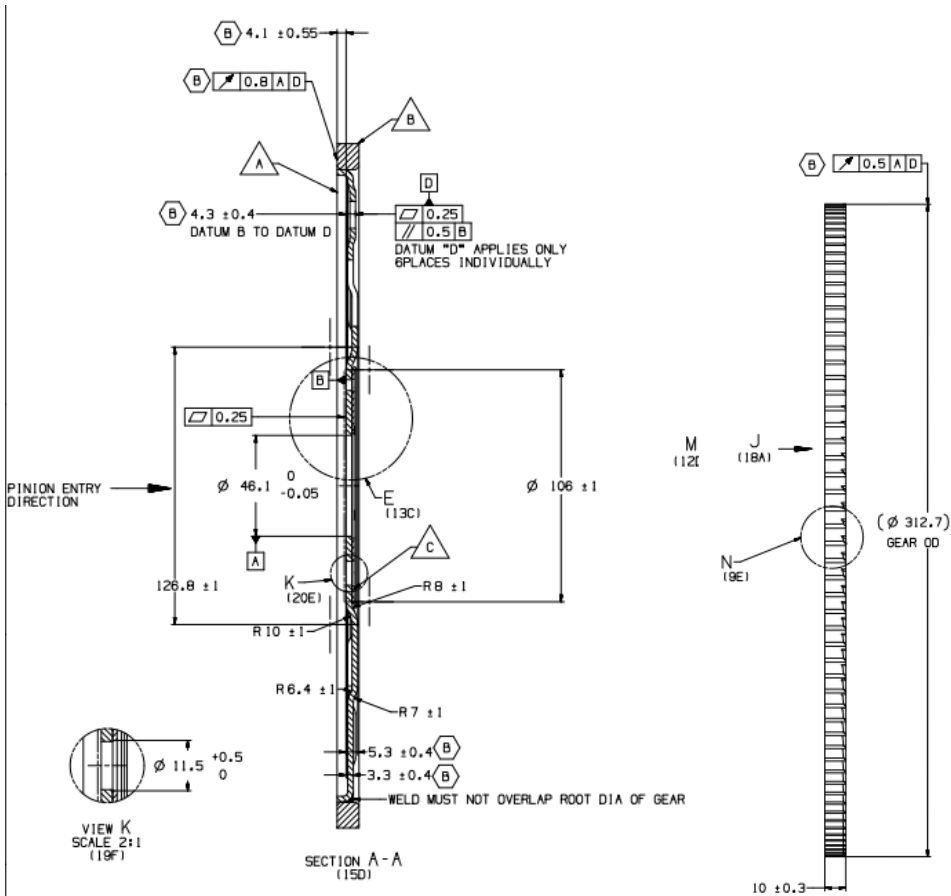
Número de Controle	NCM	Sugestão de descrição do ex-Tarifário
(não preencher)	84836090	Placa flexível de acoplamento rígido confeccionada em aço liga SAE J2340 550XF com espessura de 2,6 mm (+ 0,1 mm) com ângulo de pressão de 20 graus e anel de engrenagem em ferro fundido SAE J 403-AISI 1045 com dentes temperados com dureza superficial 50-60 HRC e uma placa de retenção em aço ST-S- CRI300T, 1030Y-MS com espessura de 1 mm (+- 0,1 mm), peso aproximado de 1,787 kg e diâmetro de 312,7 mm, aplicado em veículos automotores com transmissão automática.

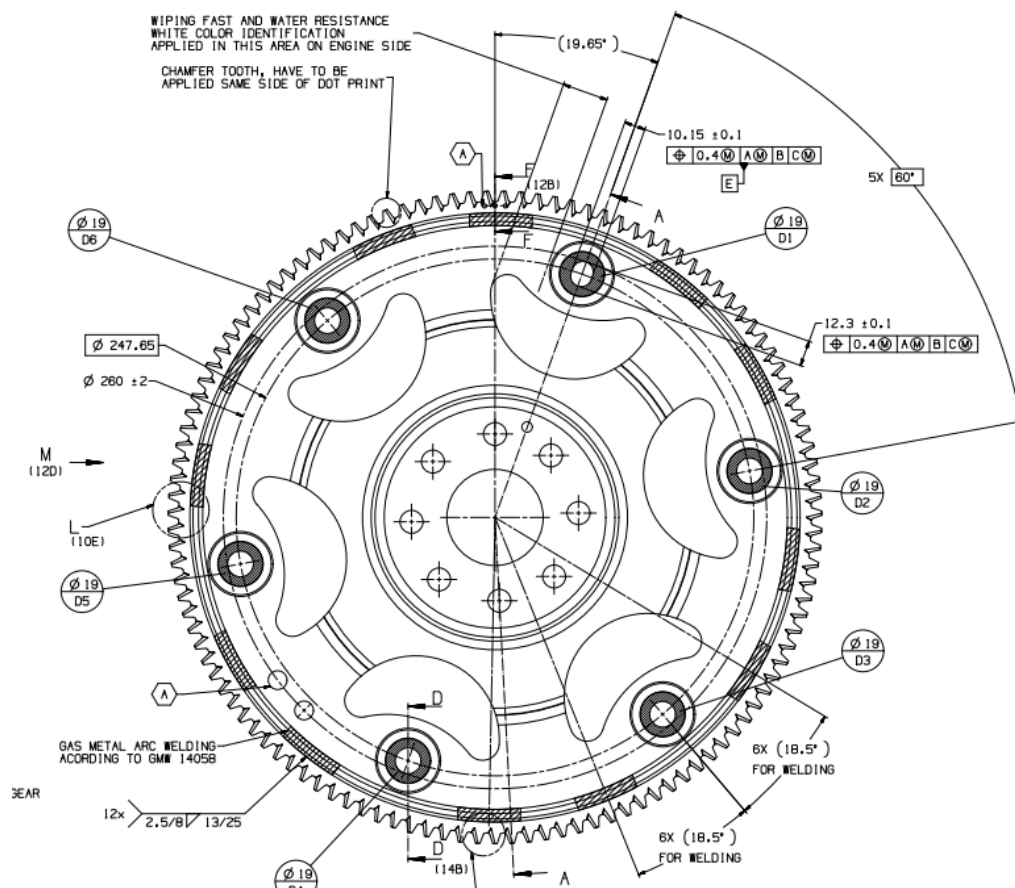
1. Especificações técnicas detalhadas da autopeça

placa em aço liga SAE J2340 550XF com espessura de 2.6 + 0.1 mm com ângulo de pressão de 20 graus e anel de engrenagem em ferro fundido SAE J 403-AISI 1045 com os dentes temperados com dureza superficial 50-60 HRC e uma placa de retenção em aço ST-S-CRI300T;1030Y-MS com espessura de 1 +0.1 mm.

Peso do conjunto 1,787 kg, diâmetro de 312,7 mm

2. Imagens da autopeça importada e/ou desenho esquemático





3. Aplicação do item importado

Motores Diesel em picapes e SUVs.

4. Função do item importado no produto fabricado pela empresa pleiteante do ex-tarifário:

Placas de transmissão e acoplamento do conversor de torque, utilizado em motores de veículos com transmissão automática.